



norden

Nordisk Ministerråd

# Det nordiske budget ud fra et ligestillingsperspektiv

Sigurður Helgason  
Stf. Generalsekretær  
[sih@norden.org](mailto:sih@norden.org)



# Baggrund

- De nordiske lande har forpligtet sig til at integrere ligestillingsperspektiv i alle væsentlige politik områder
- Dette gælder også de nationale budgetter der udgør et centralt instrument for:
  - Økonomisk politik
  - Implementering af politiske prioriteringer

# Nordisk ministerråds målsætning

- At indarbejde køn og ligestillingsperspektiv i alle aktiviteter
- At udvikle metoder til at vurdere hvilke virkninger det nordiske budget har på køn og ligestilling
- At etablere samarbejde med landene om metoder for at evaluere økonomisk politik fra ligestillingsperspektiv
- At vurdere erfaringer af arbejdet

# Budget som instrument

- Budget har tendens til at afspejle samfundet, også dets uligheder
- Budgettet kan på den anden side bruges som effektivt instrument til at bekæmpe disse uligheder
- Budgetprocessen er en meget kompliceret beslutningsproces der påvirkes af mange forskellige interesser og perspektiver
- Det kan være svært at balancere disse interesser og dette indebærer at det kan være svært at give ligestilling en "stemme"
- Køns og ligestillingsperspektivet er størst mulighed for at have effekt hvis det integreres både i eksisterende og nye instrumenter og processer

# Integrering i budgetprocessen

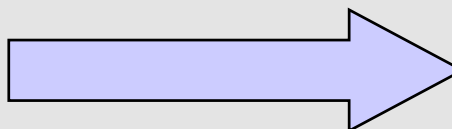
- Budgetprocessen er ofte konservativ og ændringer sker langsomt
- Det er vigtigt at være fokuseret og sætte realistiske mål
- Praktiske eksempler kan bruges til at skabe interesse og identificere mulige barrierer
- Enklere at starte med enkelte delbudgetter end med hele budgettet

# Resultatorientering

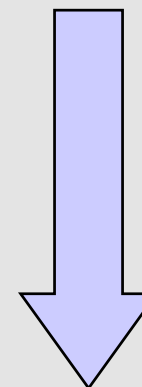
- Decentralisering betyder at beslutningerne foregår på mange niveauer
- Øget resultatorientering i budgetarbejdet kan understøtte ligestillingsperspektiv
- Det er ikke nødvendigvis nogen mekanisk relation mellem input og resultater
- Fokus på input giver ikke altid det rigtige billede og det er vigtigt at fokusere på effekter og resultater

# Hvordan

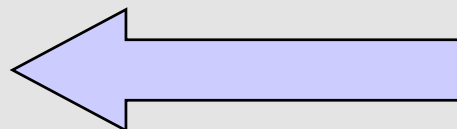
**Planer for integration af  
ligestillingsperspektiv**



**Indsamling af data**



**Nye  
prioriteringer og  
strategier**



**Vurdering af  
resultater**

# Første skridt i det Nordiske budget

- Nogle få sektorer udvalgt som pilot sektorer
- Fokus på aktiviteter hvor det er nemt at indsamle data
- Først og fremmest information om brugere af serviceydelser, hvor forbruget kan måles efter køn
- I første omfang kan dette omfatte ca. 25% af budgettet

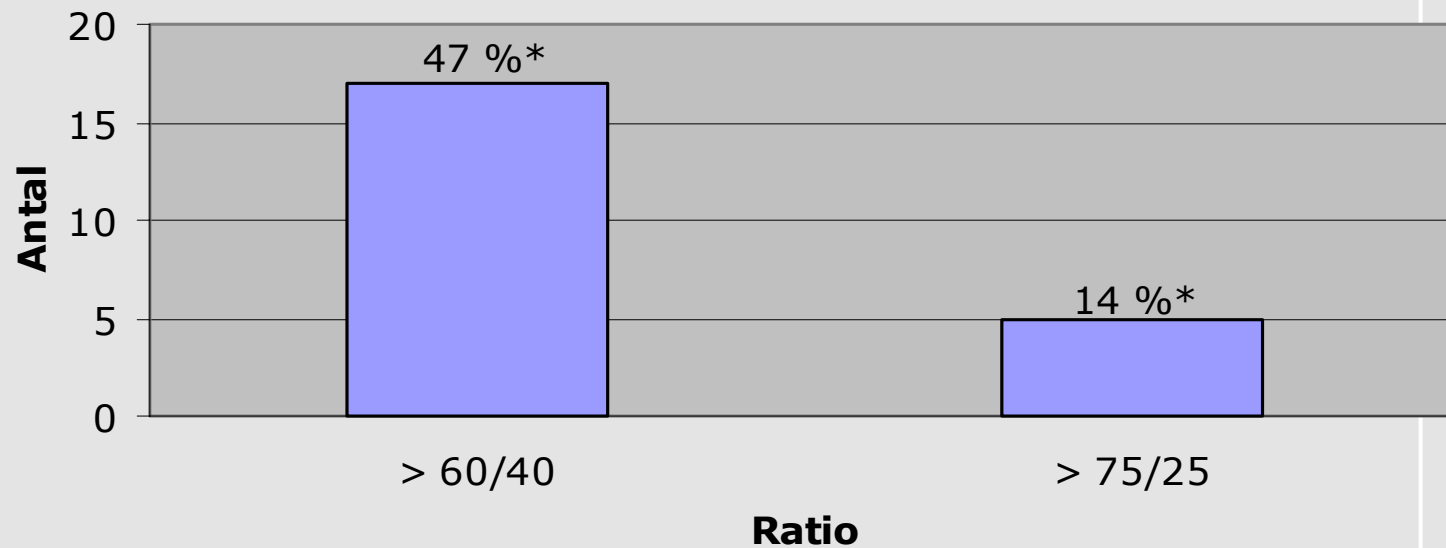
# Status i 2004

- Der findes nu kønsfordelt information for ca. halvdelen af de relevante budgetposter
- Stor variation i forhold til hvilken type information der fremstilles
- Relevans og kvalitet varierer

# Oversigt over budgetposter

Budgetpost	K	M	Budgetpost	K	M
Nordisk uddannelse af Døvblindepersonale	83%	17%	Nordisk Handicappolitiska Rådet	50%	50%
Institut for kvinde- og kønsforskning	83%	17%	Nordens hus på Färöarna	49%	51%
Nordjobb	75%	25%	Konstgalleriet i Rom	49%	51%
Nordens institut i Finland	70%	30%	Nordens inst. i Grönland	47%	53%
Medicinalstatistisk og Sosialstatistisk komité	67%	33%	Nordisk vulkanologisk institut	45%	55%
Nordens inst. på Åland	66%	34%	Forskningsprogram for epidemiologi	42%	58%
Nordisk forskeruddannelses akademi	64%	36%	NORDICOM	41%	59%
NORDPLUS	61%	39%	Nordisk samisk institut	41%	59%
Sleipnir	61%	39%	Nordisk institut for samtidskunst	41%	59%
Nordisk kunstnersenter Dalåsen	56%	44%	Nordregio	40%	60%
Nordens hus i Reykjavik	54%	46%	Sikkerhedspolitisk forskningsprogram	38%	62%
Nordisk Journalist center	54%	46%	Nordisk Genbank for Husdyr	34%	66%
Støtte til frivillig sektoren	53%	47%	NORFA	32%	68%
Tjenemandsutbytte	53%	47%	Nordisk institut for søret	30%	70%
NORDBOK	50%	50%	NORDTEST	25%	75%
Nordisk insitut for asiastudier	50%	50%	Kontaktorgan for jordbruksforskning	25%	75%
Nævn for alkohol og narkotika forskning	50%	50%	Samnordisk skogforskning	22%	78%
NOMUS	50%	50%	Nordisk Energiforskning	20%	80%
<b>Vægtet gennemsnit</b>	<b>50%</b>	<b>50%</b>	<b>Vægtet gennemsnit</b>	<b>50%</b>	<b>50%</b>

# Hvor skæv er fordelingen



\* Antal i procent af samlede antal budgetposter

# Eksempler på kønsfordelt information

Budgetpost	2003 i %		Typer af aktiviteter			
	K	M	Forskning Netværk	Projekt	Kurser	Mobilitet Stipendier
Nordisk Energiforskning	20%	80%	X	X		
NORFA	32%	68%	X	X		X
NOMUS	50%	50%		X		
Sleipnir	61%	39%				X
Nordjobb	75%	24%				X
NIKK	85%	15%	X	X	X	

# Tolkning af informationen

- Samlet balance
- Stor variation
- Ofte ser fordelingen ud til at reflektere situationen i samfundet i øvrigt
- Der findes dog eksempler hvor NMR ser ud til at klare sig bedre end samfundet i øvrigt
- Mulige forklaringer:
  - Resultat af indsats for ligestilling
  - At der findes andre konkurrerende ordninger der er mere attraktive og der domineres af mænd

# Næste skridt

- Alle sektorer skal redegøre for hvordan de planer at integrere køn og ligestilling i sit budget
- De sektorer som allerede har relevant information, skal præsentere den i sit budgetforslag
- De skal også vurdere behov for ændrede prioriteringer eller nye strategier
- Alle sektorer skal aflevere relevant information og statistik senest i år 2005 (budget 2006)