

Mannréttindi fatlaðs fólks

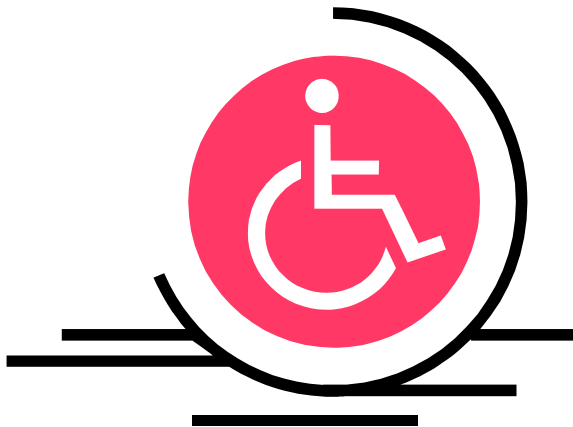
Jafnréttishugtakið í nýju ljósi

FÉLAGSVÍSINDASVIÐ

www.hi.is



HÁSKÓLI ÍSLANDS



Helga Baldvins- og Bjargardóttir
Rannsóknarsetur í fötlunarfræðum
hbb6@hi.is

Hugmyndafræðilegur grunnur

- Þróun frá ölmusu og góðgerðar sjónarhorni yfir í réttindamiðað sjónarhorn
- Hvers vegna hafa fyrri mannréttindasáttmálar ekki duga?
 - Félagsleg vandamál
 - Viðfangsefni annarra
 - Ósýnileiki fatlaðs fólks

Mannréttindasjónarhorn

- **Fjögur grundvallargildi mannréttinda:**
- 1) Mannleg reisn
- 2) Sjálfræði, frelsi til að taka eigin ákvarðanir
- 3) Jafnrétti
- 4) Samstaða og félagslegur stuðningur

Mannleg reisn

- Hornsteinn allra mannréttinda
- Sérhver manneskja er óendanlega verðmæt
- Virðing er ekki tengd notagildi
- “Vandamál” fötlunar er staðsett hjá samfélaginu:
 - Skylda stjórnvalda til aðgerða
 - Uppræta hindranir

Sjálfræði

- Gamlar hugmyndir um sjálfstæði
 - Geta séð um sig sjálfur án aðstoðar
 - Réttlætir forræðishyggju
- Hreyfingin um Sjálfstætt líf
 - Að hafa aðstoð til að geta tekið þátt í samfélaginu til jafns við aðra

Jafnrétti og fjölbreytileiki

- Allir jafnir að virði óháð fjölbreytileika
- Krafa um jöfn tækifæri:
 - Markvissar aðgerðir
 - Jafnréttislöggjöf sem bannar mismunun
 - Vinna gegn fordómum og staðalímyndum
 - Samfélag án aðgreiningar

Samstaða: félagslegur stuðningur

- Erum öll tengd órjúfanlegum böndum
- Margt sem krefst aðgerða
 - Frelsi verður ekki til í tómarúmi
 - Löggjöf ein og sér ekki nóg
 - Geta allir lært verkfræði?
 - Ef aðgengi og næg þjónusta eru til staðar
- Stuðningur og þjónusta eiga að leiða til þátttöku, ekki ófrelsis og einangrunar

Nýi sáttmálinn

- Samþykktur frá allsherjarþingi Sameinuðu þjóðanna 2006.
- Ísland undirritaði þann 30. mars 2007.
- Í dag hafa hafa 146 lönd undirritað sáttmálann og 103 þjóðir fullgilt hann.
- Tók gildi sem mannréttindasáttmáli 3. maí 2008

Hvað er fötlun?

- Fötlun er hugtak sem er breytingum háð
- Fötlun verður til þegar:
 - 1) einstaklingar með skerðingar
 - 2) eiga í samspili við umhverfi og viðhorf
 - 3) sem hindra fulla og virka samfélags þátttöku þeirra til jafns á við aðra

Hvenær er verið að mismuna?

- **Mismunun:**

- Aðgreining, útilokun eða takmörkun af hvaða tagi sem er, sem kemur í veg fyrir að fatlað fólk njóti réttinda sinna
- Eða þegar ekki er tekið tillit til fötlunar
 - T.d. Skortur á aðgengi eða þjónustu sem mætir þörfum allra

Mismunun, framhald

- **Viðeigandi aðlögun:**
 - Nauðsynlegar breytingar (lagfæringar) sem tryggja að fatlað fólk geti notið eða nýtt sér mannréttindi sín til jafns á við aðra
 - Skilyrði:
 - 1) Sérstakt tilvik
 - 2) Ekki meiri en eðlilegt getur talist
 - 3) Ekki of íþyngjandi
 - DÆMI: Lyftarapróf á 30 dögum í stað 5

Meginreglur

Virðing fyrir mannleg reisn og sjálfræði

Bann við mismunun

Full og áhrifarík þáttaka

Virðing fyrir fjölbreytileika

Jöfn tækifæri

Aðgengi

Jafnrétti kynjanna

Virðing fyrir réttindum fatlaðra barna



Jafnrétti og bann við mismunun

- Allir eru jafnir fyrir lögum
 - Rétt á jafnri vernd
 - Rétt á jöfnum hag
- Mismunun vegna fötlunar á að banna með lögum
- Fatlað fólk á rétt á **viðeigandi aðlögun**
- Sérþækar aðgerðir teljast ekki mismunun

Réttindin útfærð

- Aðgengi að umhverfi, samskiptum, samgöngum
- Frelsi frá misnotkun
- Sjálfstætt líf án aðgreiningar
- Menntun
- Atvinna
- Fjölskyldulíf
- Stjórnmal og menning

Skuldbindingar

- Samþykkja lög og reglur svo réttindin verði virk
- Afnema lög, reglur, venjur og starfshætti sem fela í sér mismunun
- Við alla stefnumótun og áætlanagerð
 - Taka mið af réttindum fatlaðs fólks
- Samvinna við fatlað fólk og hagsmuna samtök
- Auka meðvitund starfsmanna um réttindi fatlaðs fólks

Samantekt

- Jafnrétti kallar á aðgerðir
 - Almenn jafnréttislöggjöf
 - Aðgengi, þátttaka, sjálfræði, þjónusta
- Fötlunarfræði
 - Samfélagslegar og menningarlegar hindranir
 - Upplifun og reynsla fatlaðs fólks
- Eitt samfélag fyrir alla

Sáttmálinn og ítarefni

Sáttmálinn á íslensku

<http://www.felagsmalaraduneyti.is/utgefingefni/nr/3496>

Sáttmálinn á auðskildu

http://throskahjalp.disill.is/media/files/Sattmalinn_med_myndum.pdf

Ítarefni af vettvangi Sameinuðu þjóðanna

www.un.org/disabilities

www.ohchr.org

